



두산밥캣 회사소개서



목차

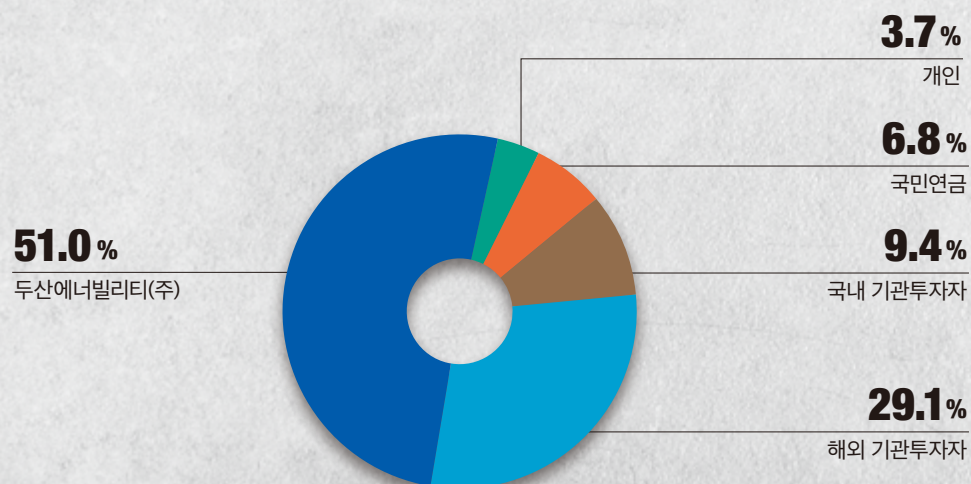
03	회사 개요	11	산업차량 시장현황
04	연혁	12	R&D / Innovation
05	비전 및 전략	13	친환경 제품
06	밥캣 브랜드의 강점	14	ESG
07	제품 포트폴리오	15	제품 출시 HISTORY
08	주요 수요처	16	글로벌 생산기지
09	매출 구성	17	주요 제품 소개
10	소형장비 시장현황	24	주요 재무성과
		25	재무정보

회사 개요

두산밥캣은 세계 최초로 스킵드-스티어 로더를 개발한 프리미엄 브랜드로서 다양한 산업 분야에서 선도적 위치를 점유하고 있는 글로벌 소형 장비 제조사입니다.

소재지	본사 대한민국 경기도 성남시 분당 지역 본부 미국 노스 다코타 주 웨스트 파고, 체코 도브리스
종업원 수*	9,545명
주요 제품	소형 장비, 산업차량, 포터블파워
매출	6,674백만 달러 (한화 8조 6,219억원, 2022년 기준)

주주 현황 *

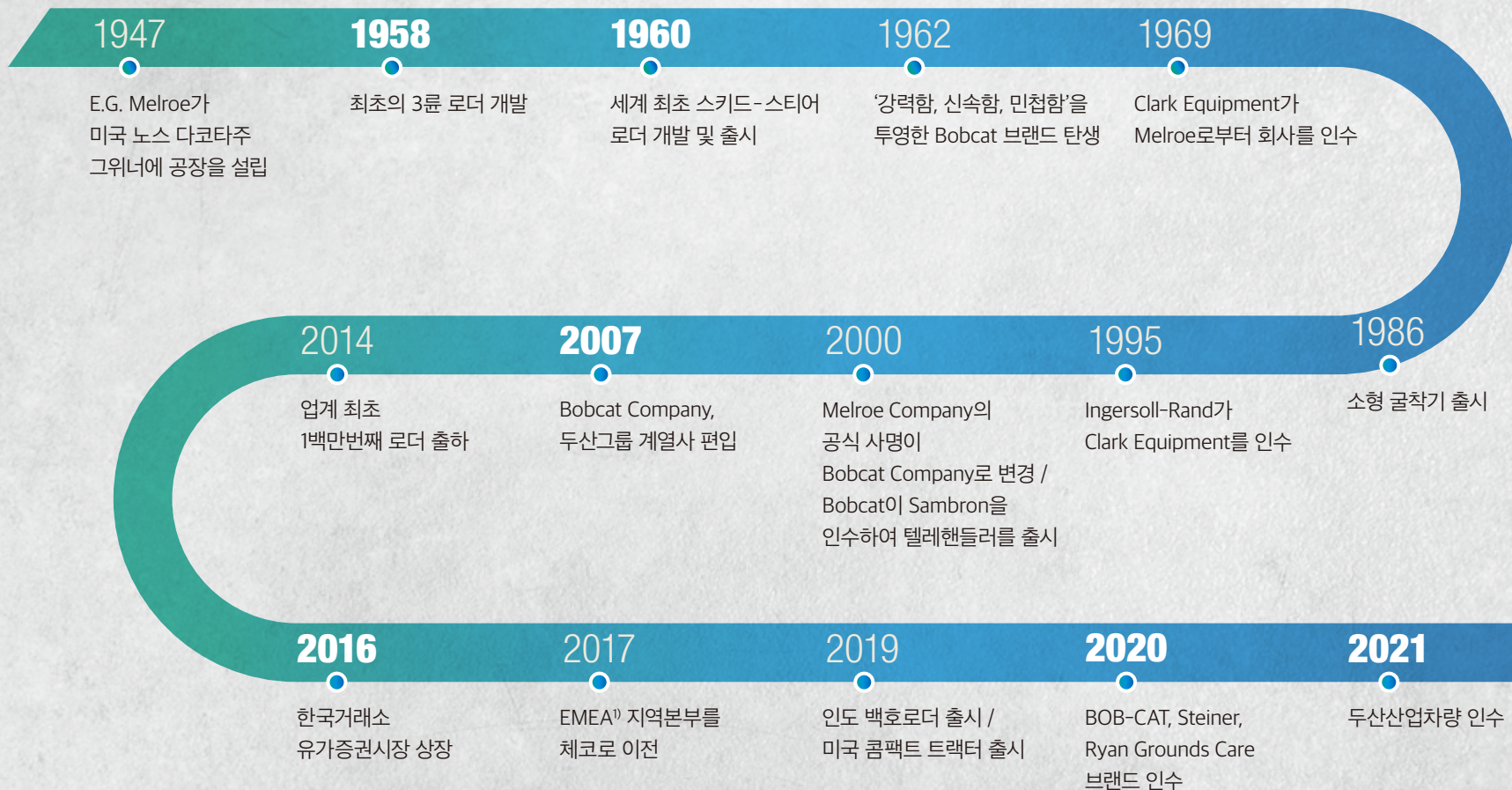


* 2022년 12월 말 기준

ESG 등급

평가기관	2020	2021	2022
KCGS	B+	B+	B+
Sustainvest	BB	BB	B
MSCI	BB	BB	BB

연혁



1) 유럽, 중동 & 아프리카

비전 및 전략

두산밥캣은 소형 장비와 포터블 파워 제품의 선도적 위치를 더욱 공고히 함과 동시에 농업 / 조경용 장비 및 산업차량까지 사업 영역을 확장하고 있습니다. 또한 지속적인 제품 및 지역 포트폴리오 다각화에 집중하고, 근원적 경쟁력의 근간인 제품과 서비스 혁신을 통해 지속 가능한 성장을 추구할 것입니다.

글로벌 소형장비 선두주자



제품 다변화

- 핵심 제품의 다양화 및 지역별 특화 제품 개발
- 제품 포트폴리오 확대 및 인접 시장·사업 진출
- 밸류체인 확대 및 선제적인 신사업 기회 탐색



지역 다각화

- 선진시장에서의 리더십 지속 강화
- 지역 이해관계자들의 요구에 기반한 시장 확대
- 다양한 판매 채널을 통한 고객 접근성 향상



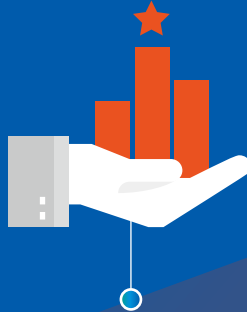
혁신

- 자동화 : 생산성 및 안전성 향상
- 커넥티비티 : 고객 만족도 및 제품 라이프사이클 관리
- 전동화 : 탄소배출량 감소

밥캣 브랜드의 강점



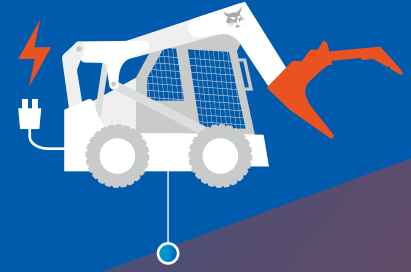
스키드-스티어 로더를
세계 최초로 개발한 밥캣은
2014년 1백만번째 로더를 생산했습니다.
이는 다른 브랜드 제품을 모두
합친 것보다 더 많은 숫자입니다.



밥캣은 업계 내 가장 다양한
어태치먼트를 보유하고 있습니다.
(400개 이상의 모델)



북미 1,500개 이상의 딜러망을 통해
업계 최고의 고객 지원을 제공합니다.

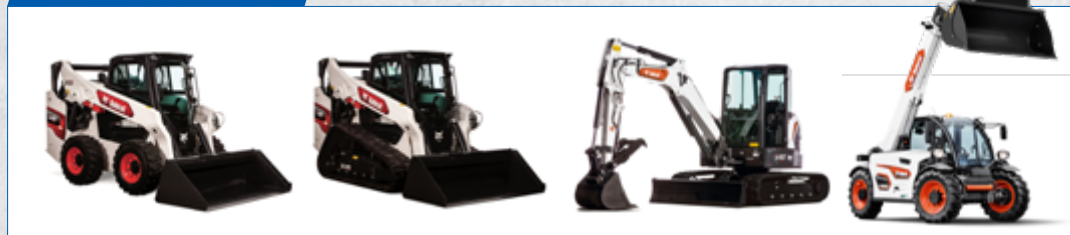


세계 최초로 완전 전동식
컴팩트 트랙 로더와
스키드-스티어 로더를 선보이며
· 혁신의 DNA를 이어가고 있습니다.



제품 포트폴리오

밥캣 대표제품



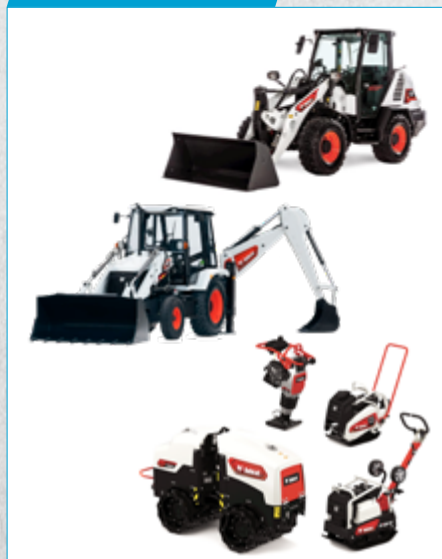
산업차량



농업/조경용 장비



기타 장비



어태치먼트

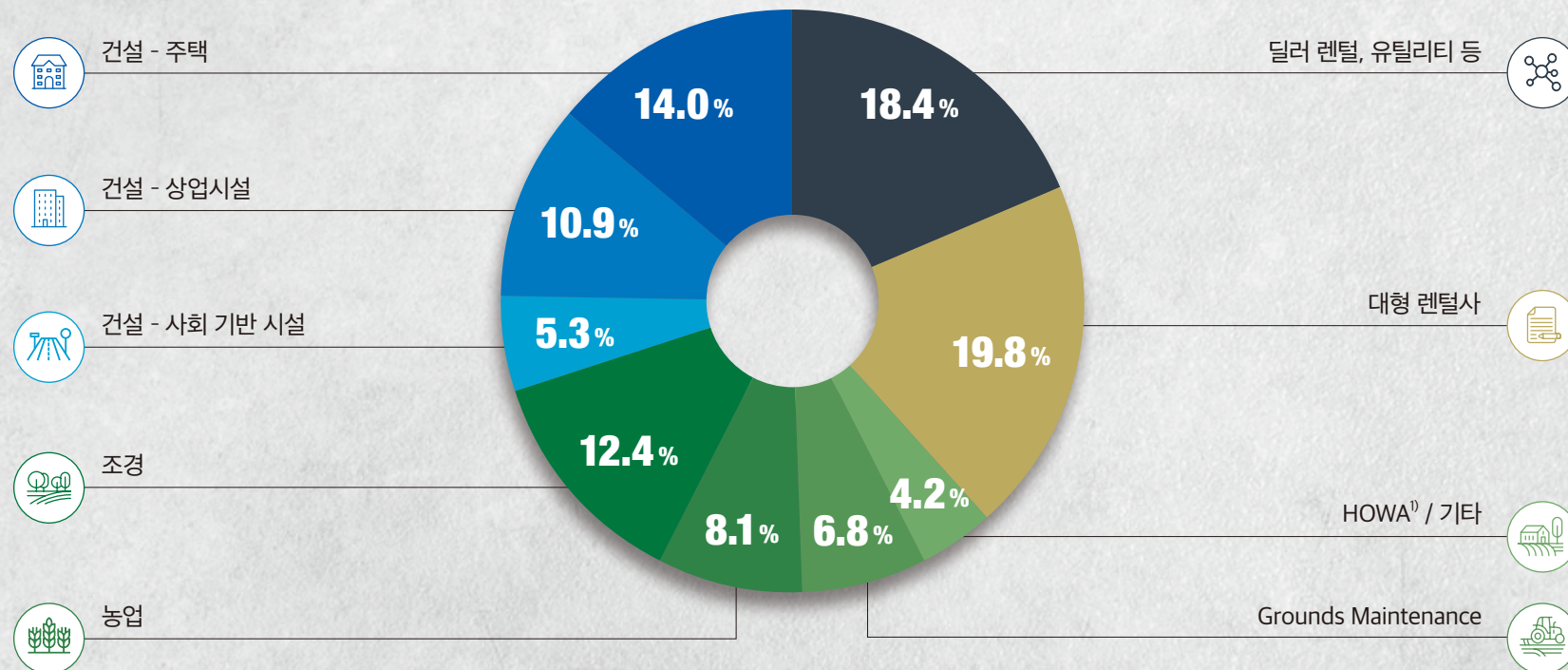


포터블 파워



주요 수요처

소형 장비 업계에서 가장 다양한 어태치먼트 옵션을 보유한 밥캣 소형 장비는 여러 산업에서 사용되고 있습니다.

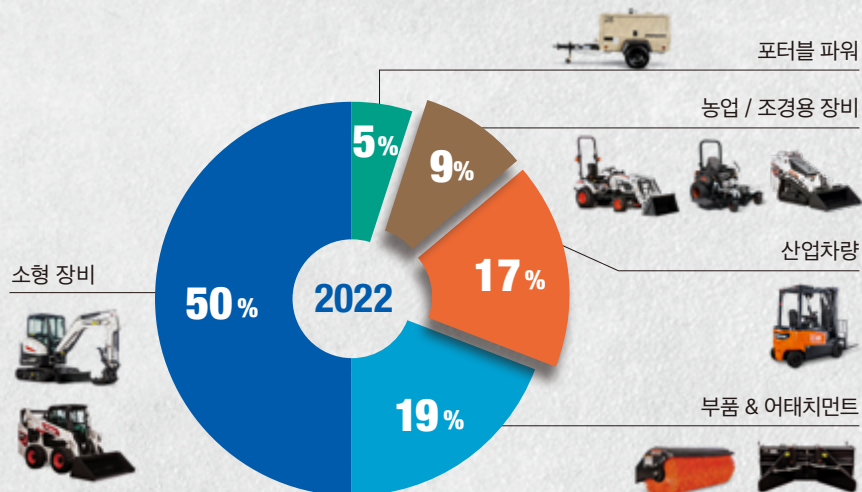
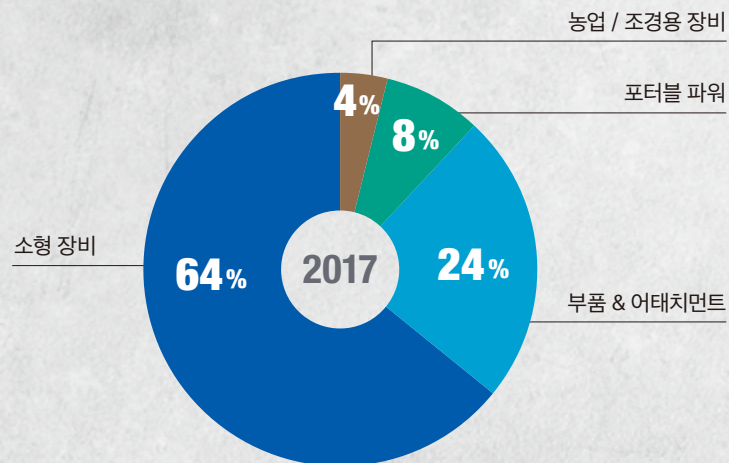


• 로더 (스키드-스티어 로더/컴팩트 트랙 로더) 및 미니 굴착기 북미 2022년 판매 기준 회사 추정치

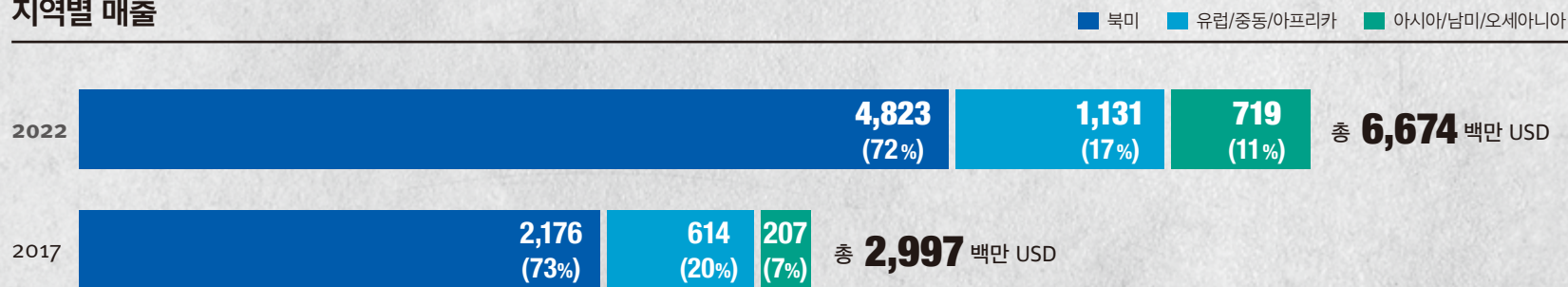
1) Homeowner With Acreage: 정원이 있는 주택 소유자

매출 구성

제품별 매출



지역별 매출



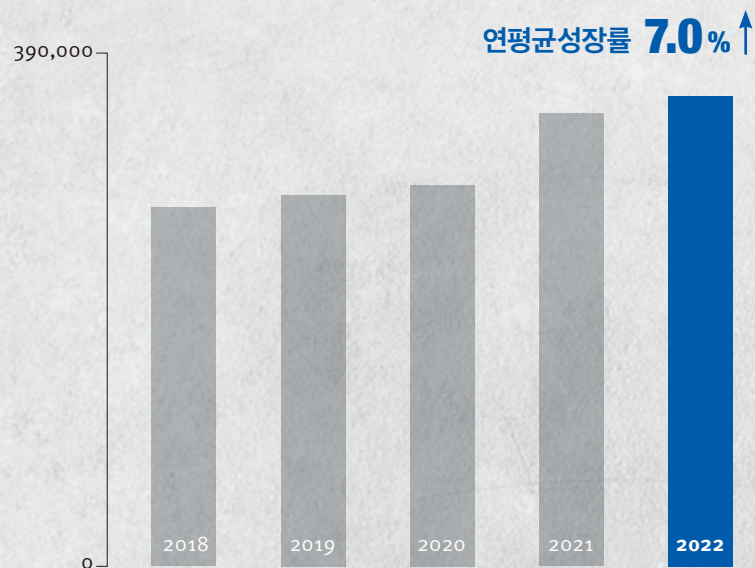
• 2017년은 북미 & 오세아니아 / 유럽, 중동 & 아프리카 / 아시아 & 남미 기준

소형장비 시장현황

소형 로더 및 굴착기 시장이 확대됨에 따라 두산밥캣의 소형장비 매출도 지속적으로 증가하고 있습니다.

글로벌 시장

(단위 : 대)



- 대상: 로더 (SSL/CTL), 미니굴착기 기준
- 출처: 회사 내부자료

밥캣 매출액

(단위 : 백만 USD)



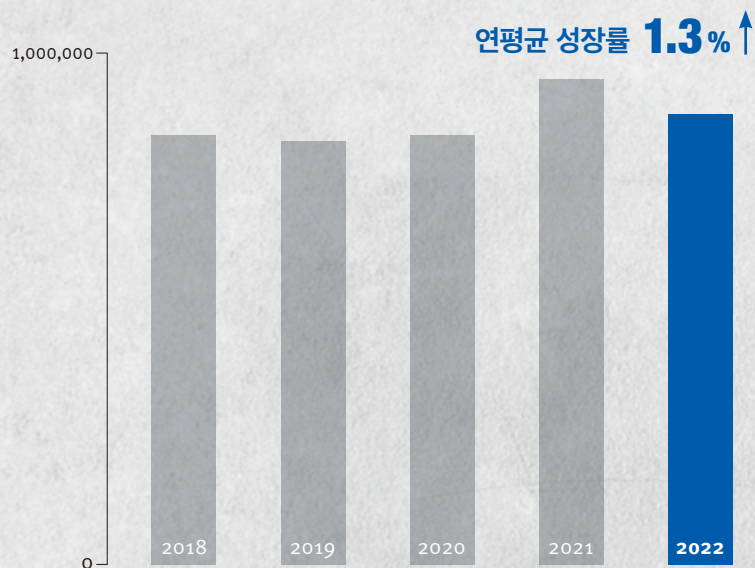
- 대상: 소형장비 매출 기준 (PP, 산업차량 제외)

산업차량 시장현황

두산산업차량은 전 세계 산업차량 시장의 성장세를 크게 웃도는 성장률을 기록하고 있습니다.

글로벌 시장

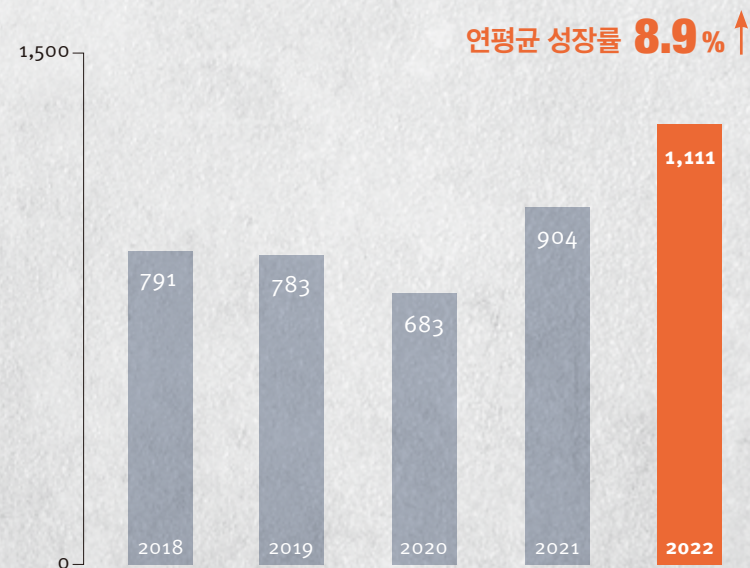
(단위 : 대)



• 출처: 회사 내부자료 (CL 1, 2, 4, 5), 2022년은 추정치

두산산업차량 매출액

(단위 : 백만 USD)



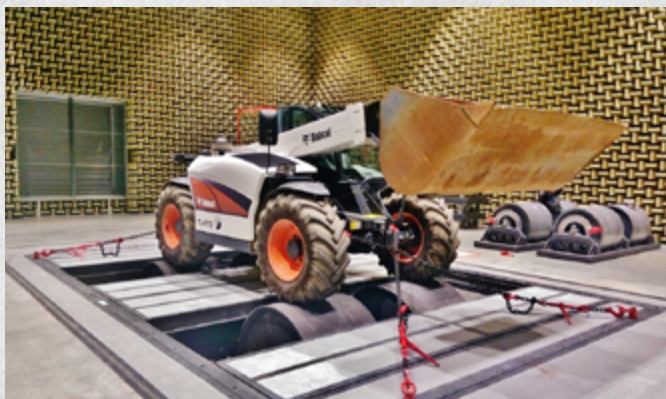
• 출처: 회사 내부자료

R&D AND INNOVATION

연구시설



Acceleration Center, 미국 노스 다코타



Innovation Center, 체코 도브리스

Innovation



Future of Retail

Features on Demand : 특정 옵션을 필요시 잠금 해제하여 사용하는 구독형 서비스



Autonomy

자율 작업 기능 및 자율주행 장비 개발



Connectivity

MaxControl : 원격조종, 주변 장애물 감지
Machine IQ : 텔레매틱스 시스템을 통한 원격 장비관리



Electrification

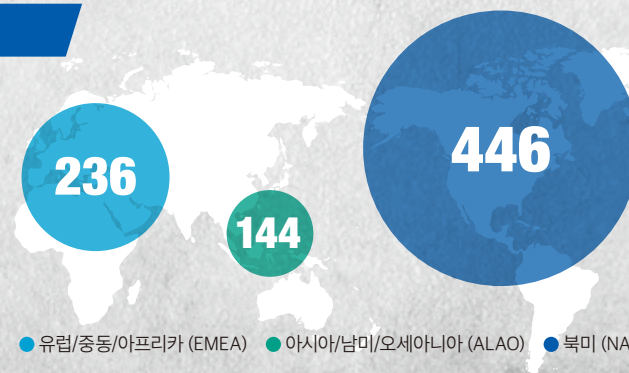
전기차, 수소차 개발

R&D 인력



총 **826** 명

• 2022년 12월 말 기준



● 유럽/중동/아프리카 (EMEA) ● 아시아/남미/오세아니아 (ALAO) ● 북미 (NA)

친환경 제품

로더 Loaders

T7X, S7X

- 세계 최초 완전 전동식 콤팩트 트랙 로더에 이어,
완전 전동식 스kid-스티어 로더 공개



전동



전동

E10e, E19e, E32e

- 2019년 1톤 모델, 2022년 2톤 모델 출시에 이어
2023년 3톤 모델 출시 예정

미니 굴착기 Mini Excavators

잔디깎이 Mower

· ZT6000e

2023년 출시 예정



전동

전동 지게차 Forklifts

- 1~5톤 전동 좌승식 지게차*
- 1~2.5톤 전동 리치트럭,
고양고 오더피커
- 1~4톤 전동 팔레트 트럭*
- 1~2톤 전동 스택커*

* 리튬이온 선택 가능



전동

수소 지게차 Hydrogen Fuel Cell

- SK플러그하이버스(주)와
수소 지게차 개발 중



수소연료

ESG



홈페이지 바로가기

Doosan Bobcat's ESG



환경

기후변화에 대응하여 2030 온실가스 감축 목표를 수립하고, 2030년까지 기준년도 대비 글로벌 온실가스 배출량을 30% 감축하기 위해 관리하고 있습니다. 나아가 우리가 환경에 미치는 영향을 최소화하기 위해 노력하는 것은 물론, 지속가능한 제품과 기술을 통해 고객 환경 가치 제고를 위한 노력을 추진하고 있습니다.



사회

두산밥캣은 안전한 근무환경과 다양한 인재들이 협력할 수 있는 포용적인 문화를 만들기 위해 노력하고 있습니다. 협력사들과 파트너십 기반의 책임경영을 추진하며, 나아가 더 나은 세상을 만들기 위해 지역사회 및 비영리단체를 지원하고 있습니다.



지배구조

두산밥캣은 지속가능한 경영을 위해 적절한 지배구조를 갖추고 있습니다. 적법한 의사결정기구 운영과 규정 제정 등을 통해 주주의 가치를 더욱 높일 것입니다. 또한 윤리 및 준법경영을 기본적인 기업 운영 원칙으로 이행하며, 지속가능한 가치를 비즈니스 전반에 내재화하기 위해 노력하고 있습니다.

ESG 등급

KCGS	2020	2021	2022
등급 ¹⁾	B+	B+	B+
환경	D	C	B
사회	A	A	A
지배구조	A	A	B+

1) 등급체계: S, A+, A, B+, B, C, D

Sustainvest	2020	2021	2022
등급 ²⁾	BB	BB	B
환경	40.28	60.1	54.35
사회	47.98	64.02	53.76
지배구조	62.51	49.96	47.85

2) 등급체계: AA, A, BB, B, C, D, E

MSCI	2020	2021	2022
등급 ³⁾	BB	BB	BB
환경	-	3.5	3.3
사회	-	6	6.6
지배구조	-	2.6	3.4

3) 등급체계: AAA, AA, A, BBB, BB, B, CCC

제품 출시 HISTORY

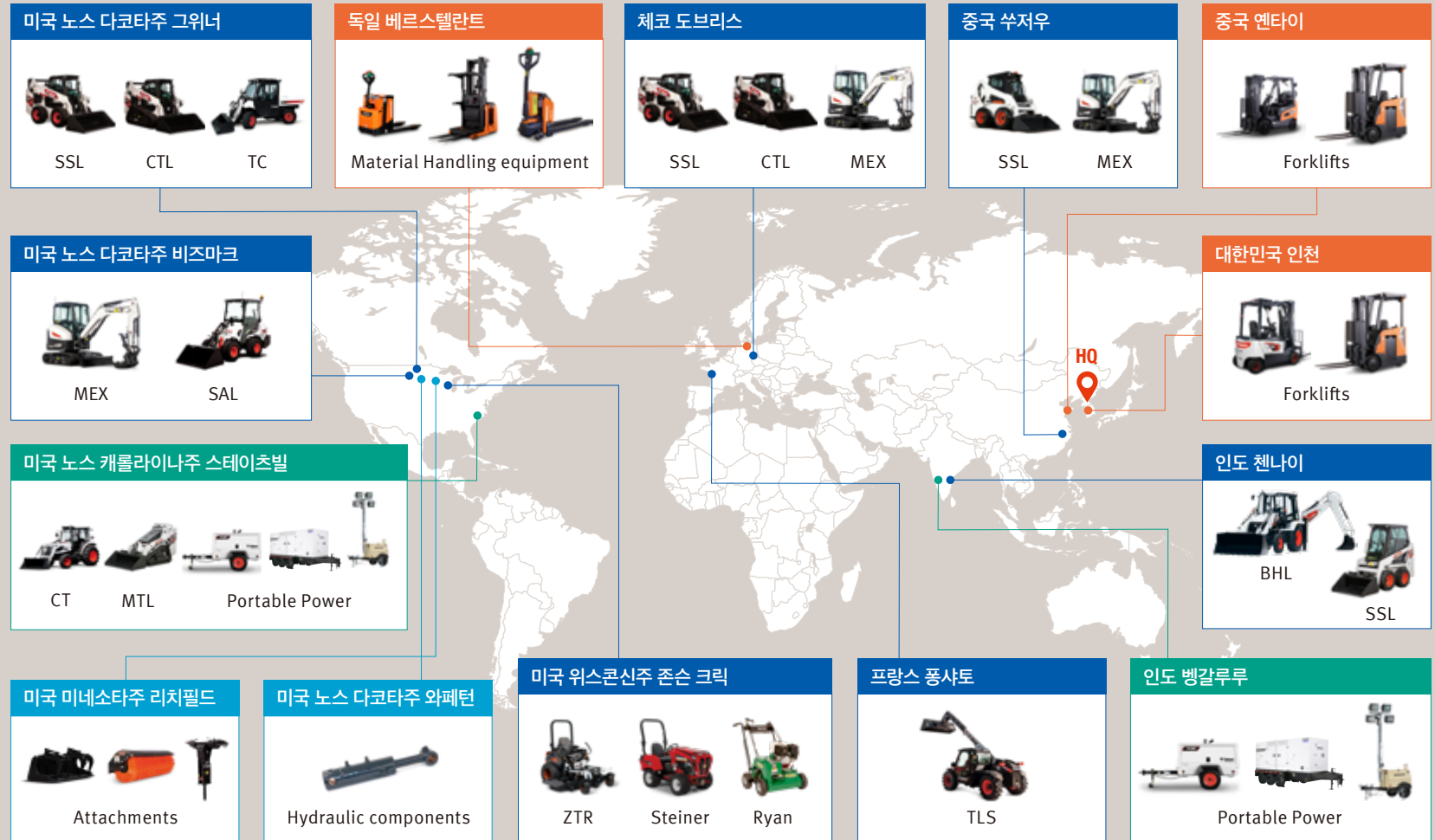
두산밥캣



두산산업차량



글로벌 생산기지



■ 소형 장비 ■ 포터블 파워
■ 부품 & 어태치먼트 ■ 산업차량

주요 제품 소개



스키드-스티어 로더 Skid-Steer Loaders



1) 도로, 잔디 등 지면 유지보수



건설



농업



조경



Grounds
Maintenance¹⁾



컴팩트 트랙 로더 Compact Track Loaders



건설



농업



조경



미니 굴착기

Mini Excavators



건설



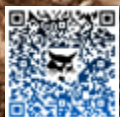
유틸리티



농업



조경



텔레핸들러

Telehandlers



건설



농업



조경



유틸리티



컴팩트 트랙터

Compact Tractors



농업



조경



HOWA¹



미니 트랙 로더

Mini Track Loaders



농업



조경



HOWA¹

1) Homeowner With Acreage:
정원이 있는 주택 소유자



컴팩트 휠로더

Compact Wheel Loaders



농업



조경



건설



소형 굴절식 로더

Small Articulated Loaders



농업



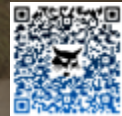
조경



HOWA¹⁾



1) Homeowner With Acreage:
정원이 있는 주택 소유자



제로 턴 모어

Zero-Turn Mowers



조경



HOWA¹⁾



툴캣 Toolcat™ 유틸리티 작업 장비



농업



조경



Grounds
Maintenance²)

다목적 차량 Utility Vehicles



농업



조경



HOWA¹)



1) Homeowner With Acreage:
정원이 있는 주택 소유자



2) 도로, 잔디 등 지면 유지보수

라이트 콤팩션 Light Compaction



건설



Grounds
Maintenance¹⁾



Landscaping



1) 도로, 잔디 등 지면 유지보수



백호 로더 Backhoe Loaders



농업



조경



건설



유틸리티



지게차

Forklifts



창고 · 물류



공기압축기

Air Compressors



건설



유틸리티



주요 재무성과

(단위 : 백만 USD)

구분	2018	2019	2020	2021	2022
매출액	3,609	3,869	3,629	5,082	6,674
매출총이익	801	841	754	1,078	1,508
%	22.2%	21.7%	20.8%	21.2%	22.6%
영업이익	417	409	334	520	829
%	11.6%	10.6%	9.2%	10.2%	12.4%
주당순이익	2.4 ¹⁾	2.3	2.1	3.4	5.0
배당성향	34.1%	44.2%	-	31.1%	21.0%
순차입금	501	491	225	764	520
부채비율	72.4%	68.5%	70.9%	98.6%	84.1%
잉여현금흐름 ²⁾	368	10	266	-539 ³⁾	244
투자 (자본적지출) ⁴⁾	113	165	154	227	188
매출액대비 (%)	3%	4%	4%	4%	3%

1) 계속영업매출 기준

2) 순차입금 변동 기준

3) 두산산업차량 인수비용 포함 (USD 660백만)

4) 자본적지출 (CAPEX): 유·무형자산의 취득

요약 연결재무상태표

(단위 : 백만 USD)

구분	2018	2019	2020	2021	2022
자산총계	5,765	5,790	6,398	7,238	7,298
유동자산	1,506	1,313	1,711	2,232	2,432
- 현금및현금성자산	489	183	733	819	557
비유동자산	4,260	4,478	4,686	5,006	4,865
부채총계	2,421	2,354	2,653	3,593	3,333
유동부채	862	984	930	1,264	1,620
비유동부채	1,559	1,370	1,723	2,329	1,713
총차입금	991	674	971	1,583	1,077
자본총계	3,345	3,437	3,744	3,645	3,965
순차입금	501	491	225	764	520
부채비율	72.4%	68.5%	70.9%	98.6%	84.1%

요약 연결손익계산서

(단위 : 백만 USD)

구분	2018	2019	2020	2021	2022
매출액	3,609	3,869	3,629	5,082	6,674
매출총이익	801	841	754	1,078	1,508
매출총이익률	22.2%	21.7%	20.8%	21.2%	22.6%
영업이익	417	409	334	520	829
영업이익률	11.6%	10.6%	9.2%	10.2%	12.4%
EBITDA	504	493	434	656	978
세전이익	367	347	302	455	686
순이익	240	233	210	337	499

Disclaimer

본 프레젠테이션(구두 진술과 함께 이하 "프레젠테이션")은 두산밥캣 주식회사(이하 "회사")에 관한 정보 제공 목적으로만 제공되는 것이며, 이 프레젠테이션의 어떠한 내용도 유가증권의 매매 또는 판매 제의로 해석되어서는 안 됩니다. 본 프레젠테이션은 잠재적인 투자자가 향후 발생할 수 있는 투자와 관련하여 회사에 대해 요구할 수 있는 모든 정보를 포함하지는 않습니다. 이 프레젠테이션의 내용 또는 이와 관련하여 제공된 정보를 재무 자문, 금융상품 조언 또는 법률, 세제나 투자와 관련된 조언으로 취급해서는 안 되며 동 자료에 기재된 내용에 대해서는 자신의 변호사, 세무 및 재무 고문과 상담해야 합니다. 본 프레젠테이션을 받아들임으로써, 투자 결정을 내릴 때 프레젠테이션에만 의존하는 것이 아님을 확인합니다. 본 프레젠테이션은 귀하가 프레젠테이션에 포함된 사항에 대해 독자적으로 조사하고 회사의 업무, 재무 상태 또는 전망에 대해 독자적인 결정을 내린다는 점에 기초하여 명시적으로 제공됩니다. 다양한 외부 경로를 통해 얻은 데이터, 진술, 의견 또는 본 프레젠테이션에 포함되거나 관련하여 제공되거나, 본 프레젠테이션에서 누락되거나, 본 프레젠테이션에 명시된 추정치 및 예측에 관한 정보의 정확성, 완전성 또는 합리성에 대해서는 회사 또는 회사의 임원, 고문, 대리인 또는 직원이 명시적 또는 묵시적 여부를 불문하고 보증하지 않습니다.

또한, 본 자료는 회사와 경영진의 현재상황에 대한 분석을 바탕으로 한 미래에 대한 예측 정보를 포함하고 있습니다. 이러한 예측 정보는 미래에 대한 여러 가지 가정을

기반으로 하며, 알려져 있거나 알려지지 않은 위험과 불확실성의 영향을 받으며, 그 중 일부는 회사의 통제 범위를 벗어날 수 있으므로 실제 결과에 차이가 있을 수 있습니다. 당사는 본 프레젠테이션 날짜 이후에 발생한 사건이나 상황을 반영하기 위해 미래 추정에 대한 내용을 갱신할 의무를 지지 않습니다. 회사 또는 관계사의 법인, 임원, 고문, 대리인 및 직원은 일반 법률에 따라 이 프레젠테이션으로 인해 발생하는 사용자 또는 단체에 대한 어떠한 책임도 지지 않으며 이와 관련된 어떠한 법적 책임도 부인합니다.

회사는 의무는 아니나, 재량에 따라 언제든지 이 프레젠테이션을 업데이트, 수정 또는 보완할 수 있습니다. 본 프레젠테이션의 모든 콘텐츠(상표, 서비스 마크 및 상호 포함)는 회사의 소유권이며, 본 프레젠테이션의 어떤 부분도 회사의 사전 서면 동의 없이 어떠한 형태로든 복제, 배포 또는 전송될 수 없습니다.

또한 한국 자본시장과 금융투자업에 관한 법률 제174조에서는 업무 등과 관련된 미공개중요정보를 특정증권의 매매, 그 밖의 거래에 이용하거나 타인에게 이용하게 하여서는 아니 된다고 명시하고 있습니다. 회사는 이 프레젠테이션에 포함된 정보가 회사와 관련하여 공개적으로 사용 가능한 정보이거나 그 정보가 민감하고 독점적일 지라도 중요한 정보가 아님을 보증합니다.

www.doosanbobcat.com

bobcat.irpr@doosan.com

©2023 Doosan Bobcat Inc. All rights reserved.

